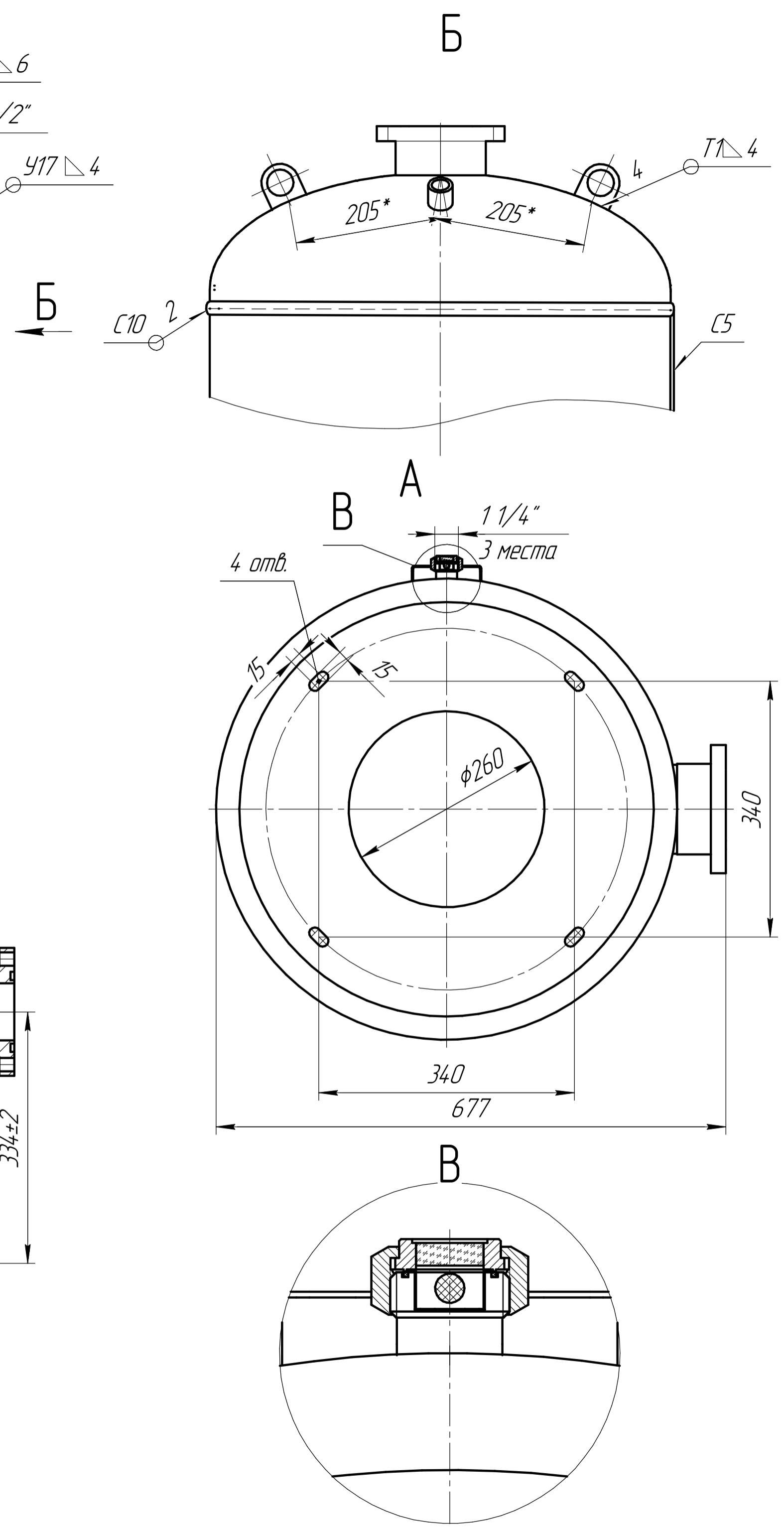
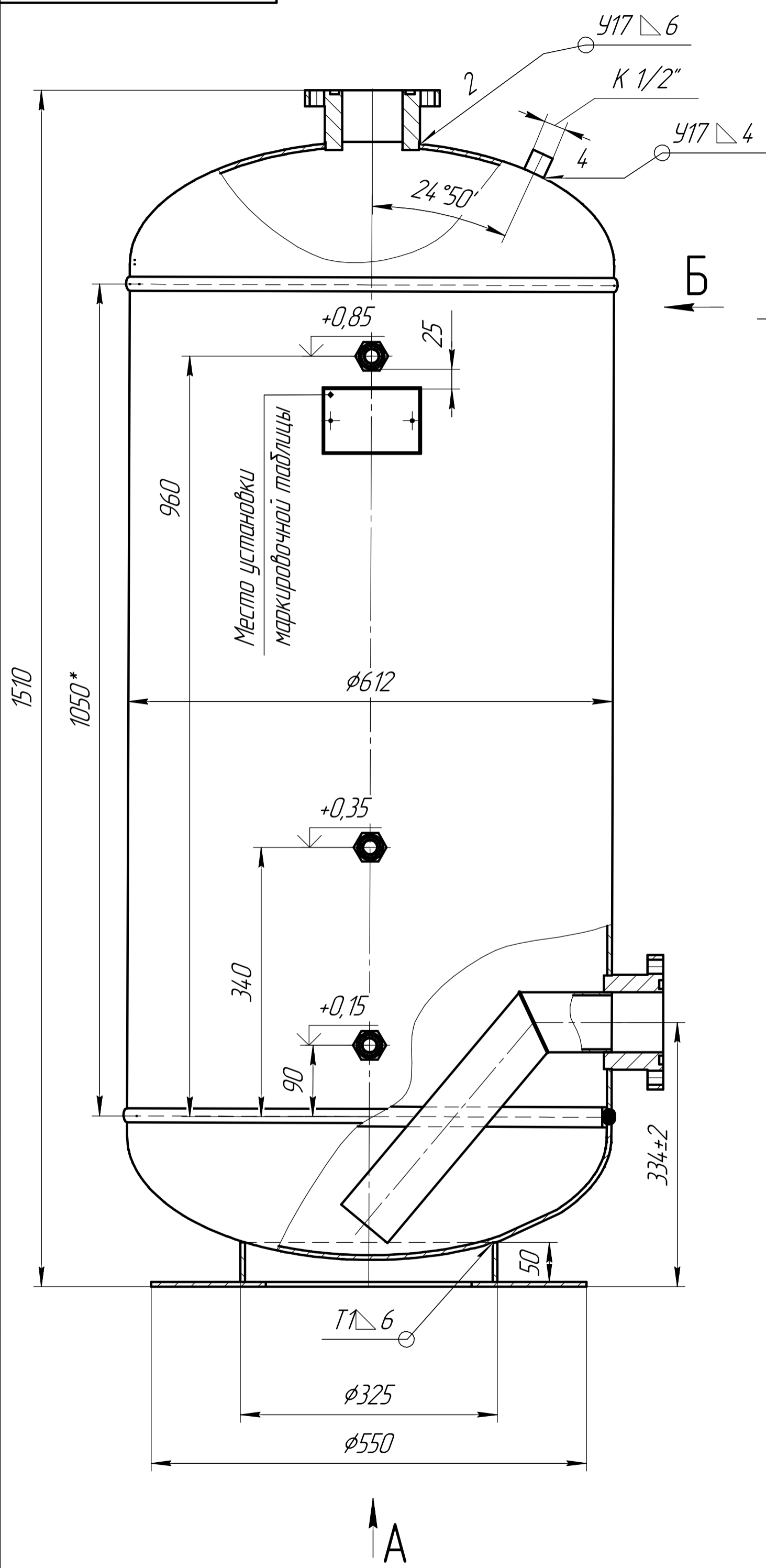


105551 1,8/1 3 1/8-FLV-8/1 3 1/8 00SG-VI-78



Техническая характеристика

1. Рабочее давление МПа (кгс/см ²)	2,8 (28)
2. Расчетное давление МПа (кгс/см ²)	2,8 (28)
3. Пробное давление МПа (кгс/см ²)	3,6 (36)
4. Расчетная температура стенки °С	+ 60
5. Минимально допустимая отрицательная температура стенки, находящаяся под давлением °С	- 10
6. Характеристика рабочей среды (по ГОСТ 12.1.007-76), класс	IV малоопасный
7. Группа сосуда (по ГОСТ Р 52630-2012)	3
8. Срок службы лет, не менее	8
9. Внутренний объем, л	350

Технические требования

- Сварные швы по ГОСТ 16037-80. Проволока Св. 08 Г2С ГОСТ 2246-70. Сварку производить по РД 26-17-051-85
- В сварных соединениях не допускаются:
 - Трещины всех видов и направлений, в том числе микротрещины;
 - Свищи и пористость поверхности шва, и подрезы
 - Непровары расположенные в сечении сварного соединения
 - Поры, шлаковые и вольфрамовые включения выявленные при дефектоскопии
 - Наплывы, прожоги и не заплавленные кратеры
- На поверхностях деталей не допускаются брызги металла от сварки
- При сборке заусенцы удалить, острые кромки притупить
- На поверхности обечайки и днищ не допускаются риски, забоины, царапины, раковины и другие дефекты величиной более 10% от толщины стенки
- Ресивер испытать на прочность давлением жидкости $P_{исп} 3,6 \text{ МПа}$ (36 кгс/см²) в течении 30 мин / давлением воздуха $P_{исп} 3,4 \text{ МПа}$ (34 кгс/см²) в течении 15 мин. Падение давления и деформация сосуда не допускаются
- Покрытие - полиэфирная порошковая краска. Цвет согласно пожеланиям заказчика
- *Размеры для справок
- Все патрубки и фланцы заглушить транспортировочными заглушками

BC-LR-350,0 3SG (FL 3 1/8"-FLV 3 1/8") (PR350)							
Изм. Лист		№ докум.	Подп.	Дата	Лит.	Масса	Масштаб
Разраб.							
Проб.					Лист	Листов	1
Т.контр.					TM Vesool		
Гл. инж.							
Н.контр.							
Утв.							

Инд. № подл.	Подп. и дата
Взам. инд. №	Инд. № дубл.
Подп. и дата	Подп. и дата
Перв. подмен.	Справ. №